



ProduktionsMonitor

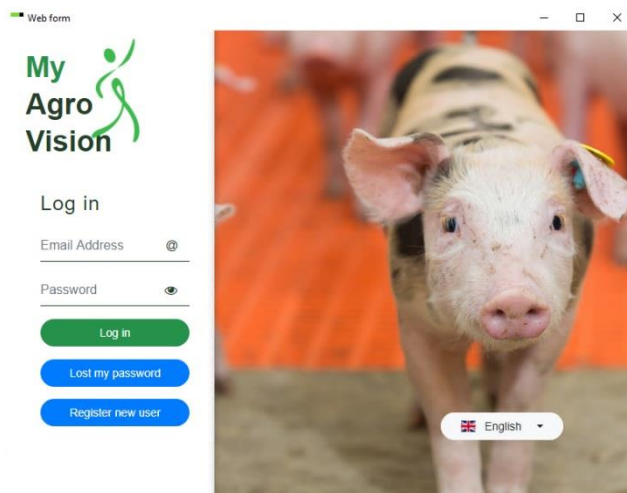
PigVision

## ProduktionsMonitor

Du åbner for opsætningen til Analytics (ProduktionsMonitor) inde fra PigVision, ved først at klikke på "MyAgroVision" ikonet i nederste højre hjørne på PigVision hovedbilledet.



Følgende vindue kommer herefter frem:



Har du været logget på MyAgroVision før, skal du blot indtaste brugernavn (E-mail adresse) og det password, som du har oprettet tidligere.

Kan du ikke huske dit password så brug muligheden "Lost my password":

I et nyt vindue skal du indtaste din e-mailadresse og derefter klikke på "Send mail".

Du vil efter et par minutter modtage en e-mail, hvor du kan klikke på "Reset Password", hvorefter du skal indtaste et nyt password.

Luk vinduet og åbn MyAgroVision igen.

Nu skal Analytics aktiveres:

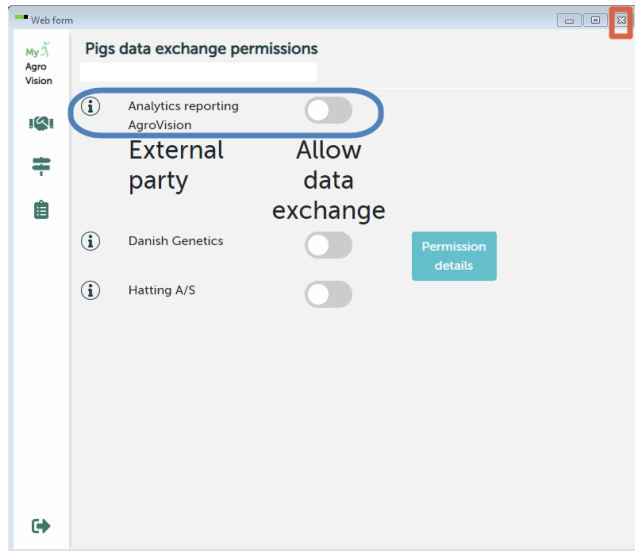
Når du har indtastet e-mail og password og klikker "Log in", kommer følgende vindue frem:

Her skal du nu swippe knappen ud for "Analytics reporting AgroVision" (her markeret med blå) til højre, så den bliver grøn.


Til sidst skal du lukke vinduet ved at klikke på krydset i øverste højre hjørne (Rød boks).

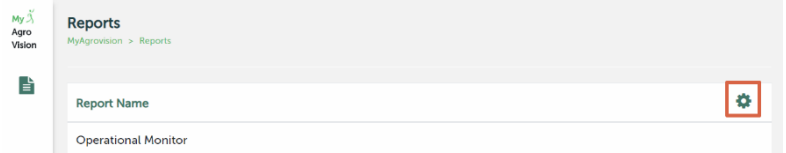
**Dagen efter** vil du i din internetbrowser kunne indtaste eller klikke på <https://my.agrovision.com/>

Her indtaster du brugernavn og password. Du kan med fordel sætte et flueben i "Remember my login", således den husker dine loginoplysninger.



Du vil nu være inde på siden, hvor du vil se en oversigt over dine tilgængelige rapporter og den første er som sagt "ProduktionsMonitor", som på nuværende tidspunkt er vist på engelsk "Operational Monitor".

Du kan ændre rapporterne til dansk, klik på opsætning  (markeret med en rød boks).



I opsætningsvinduet er vores anbefaling følgende:

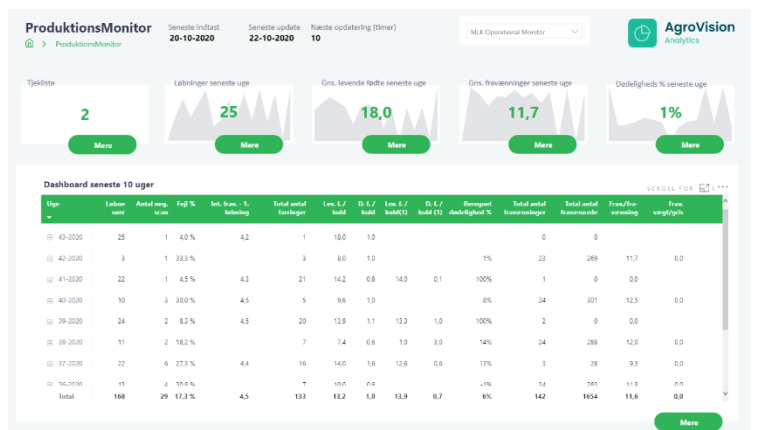
Når ændringerne er lavet klik OK.

#### User Report settings

| Setting    | Option |
|------------|--------|
| CycleType  | Litter |
| Language   | Danish |
| WeekFormat | ISO    |

Please note that changes to the Cycle Type will take effect on the next refresh

Nu kan du kan du vælge "ProduktionsMonitor" og så har du rapporten:



Hvis der skulle opstå problemer eller du har spørgsmål til ovenstående, er du velkommen til at kontakte os:

**E-mail**            support-dk@agrovision.com

**Adresse:**        Torvegade 82  
7160 Tørring

**Åbningstider:** Mandag-torsdag 8-15  
Fredag 8-13

Copyright © 2020, AGROVISION reserves the right to change the contents of this manual if necessary, without warning. AGROVISION has taken every precaution to avoid errors and omissions on the manual but does not accept any responsibility or liability for damage of any kind arising from the use of this manual; whether this damage is direct or indirect. If you discover any inaccuracies, please inform AGROVISION or one of its agents and we will make corrections for the next release.

# Smart software by AgroVision

## **AgroVision**

PO Box 755

7400 AT Deventer

The Netherlands

Phone +31 (0)570 664 111

[info@agrovision.com](mailto:info@agrovision.com)

[www.agrovision.com](http://www.agrovision.com)

